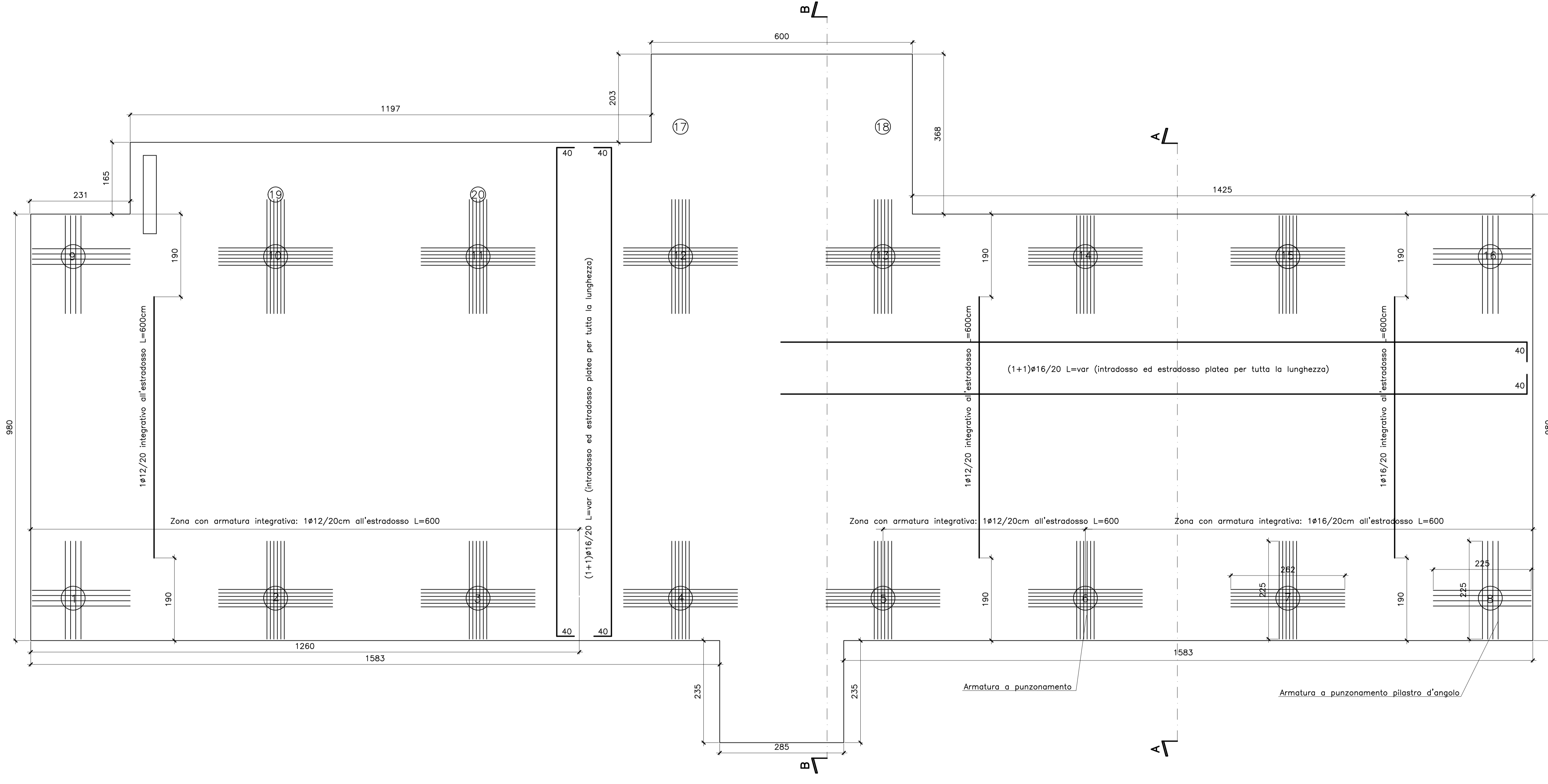


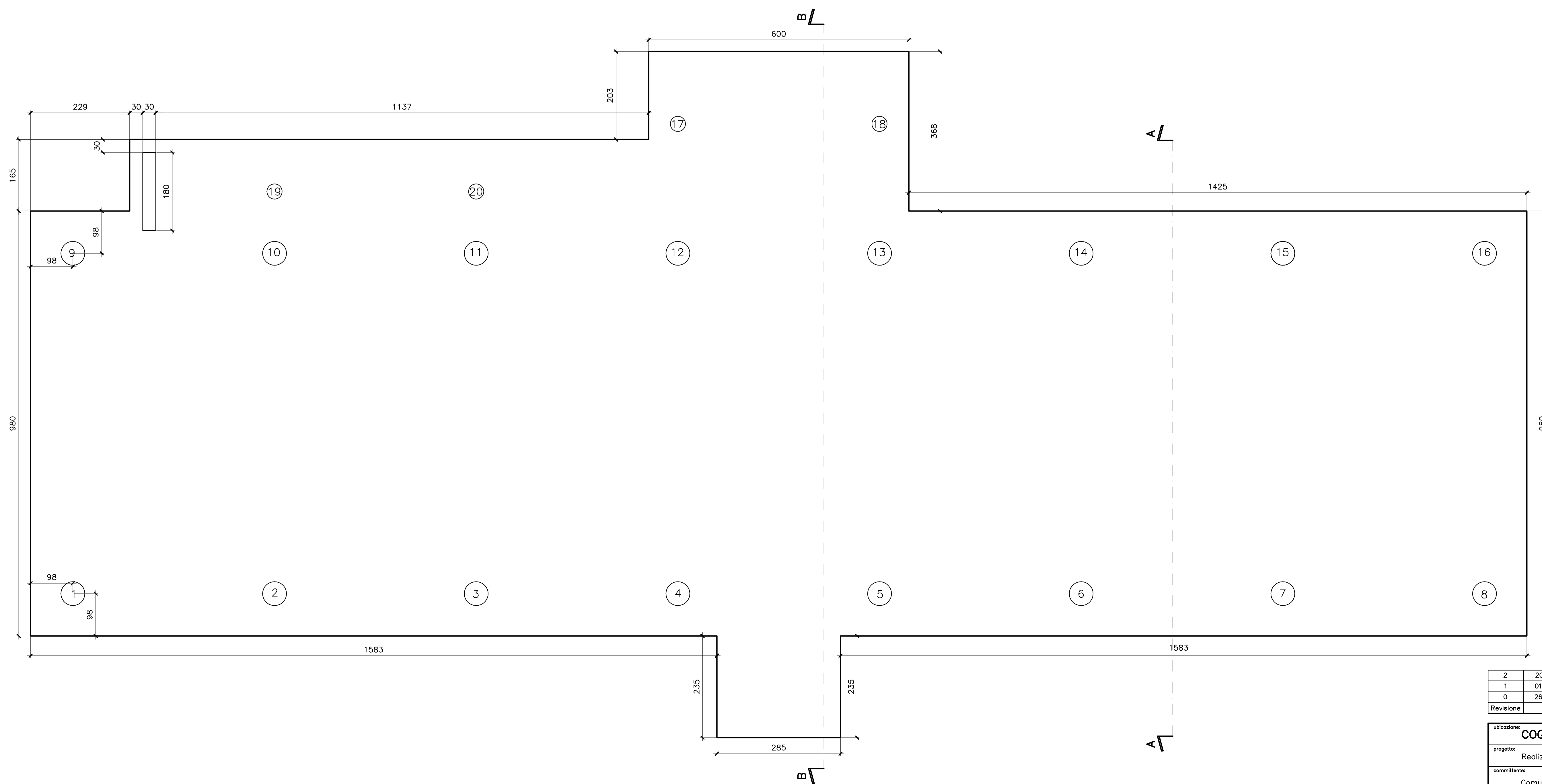
Orditura platea - 1:50

Sovrapposizione minima $\phi 16$ L=120cm



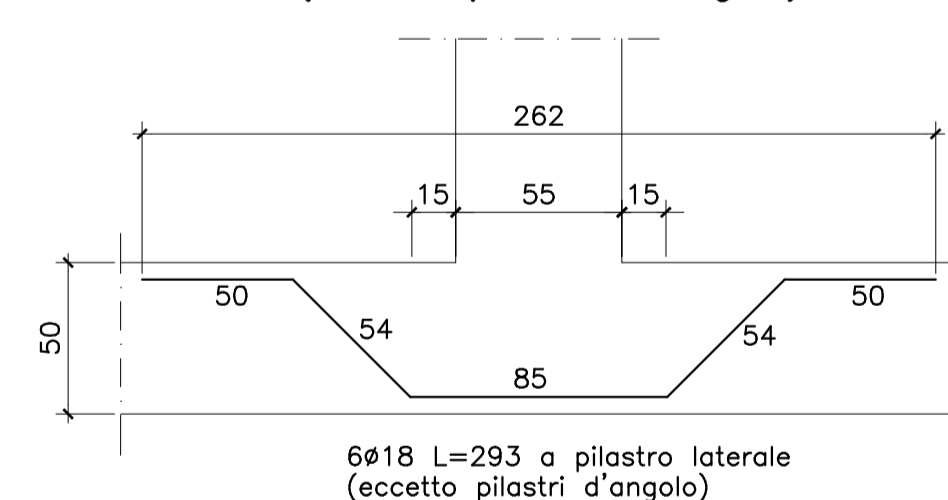
Pianta fondazioni - 1:50

Platea con spessore pari a 50cm con sottostante strato di magrone di sp.10cm da GETTARE IN UN'UNICA GIORNATA

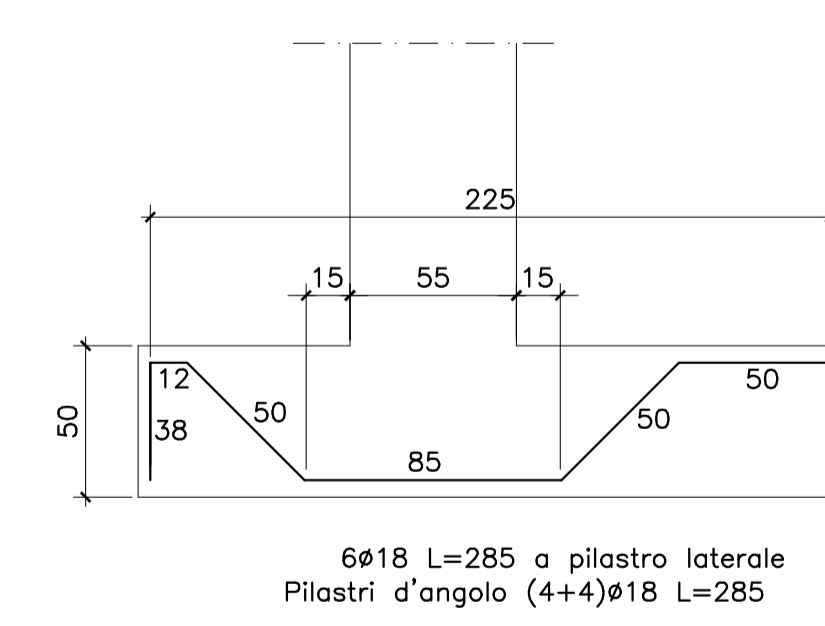


Armatura a punzonamento - 1:25

Armatura in direzione longitudinale (eccetto pilastri d'angolo)



Armatura in direzione trasversale



Edoardo Longo

MATERIALI: CONGLOMERATO (UNI 9855-ENV 206)
 CLASSE DI RESISTENZA CLS C25/30 ($R_{ck} >= 300$ Kg/cm²)
 CLASSE DI CONSISTENZA CLS: S4 per opere di fondazione
 S4-S5 per opere in elevazione
 CLASSE DI ESPOSIZIONE CLS: XC2 per opere di fondazione
 XC1 per opere in elevazione

ACCIAIO B450C (A.M. FeB44K contr.)
 OGNI EVENTUALE VARIAZIONE SARA' DA CONCORDARE CON LA D.L.

2	20.11.2017	Emissione tavola 2 per gara
1	01.06.2017	Emissione progetto esecutivo
0	26.02.2015	Emissione progetto preliminare
Revisione	Data	Descrizione
COGORNO - Loc. San Salvatore		
progetto: Realizzazione edificio "Il Portale del Parco"		data: 20/11/2017
Commune di Cogorno Piazza Aldo Moro 1 41033 Cogorno(O)		foglio: 2G
Pianta fondazioni Orditura platea Armatura al punzonamento		scala: 1:50-1:25
Prop. - Edil. Ing. EDUARDO LONGO Via San Pier 4 Corte 21 41043 Orzivecchi (MO) tel/fax 0185/296124 cell. 3386742916 e-mail: longo_edoardo@libero.it - www.edoardo-longo.it - pec: longo@edoardo-longo.it		