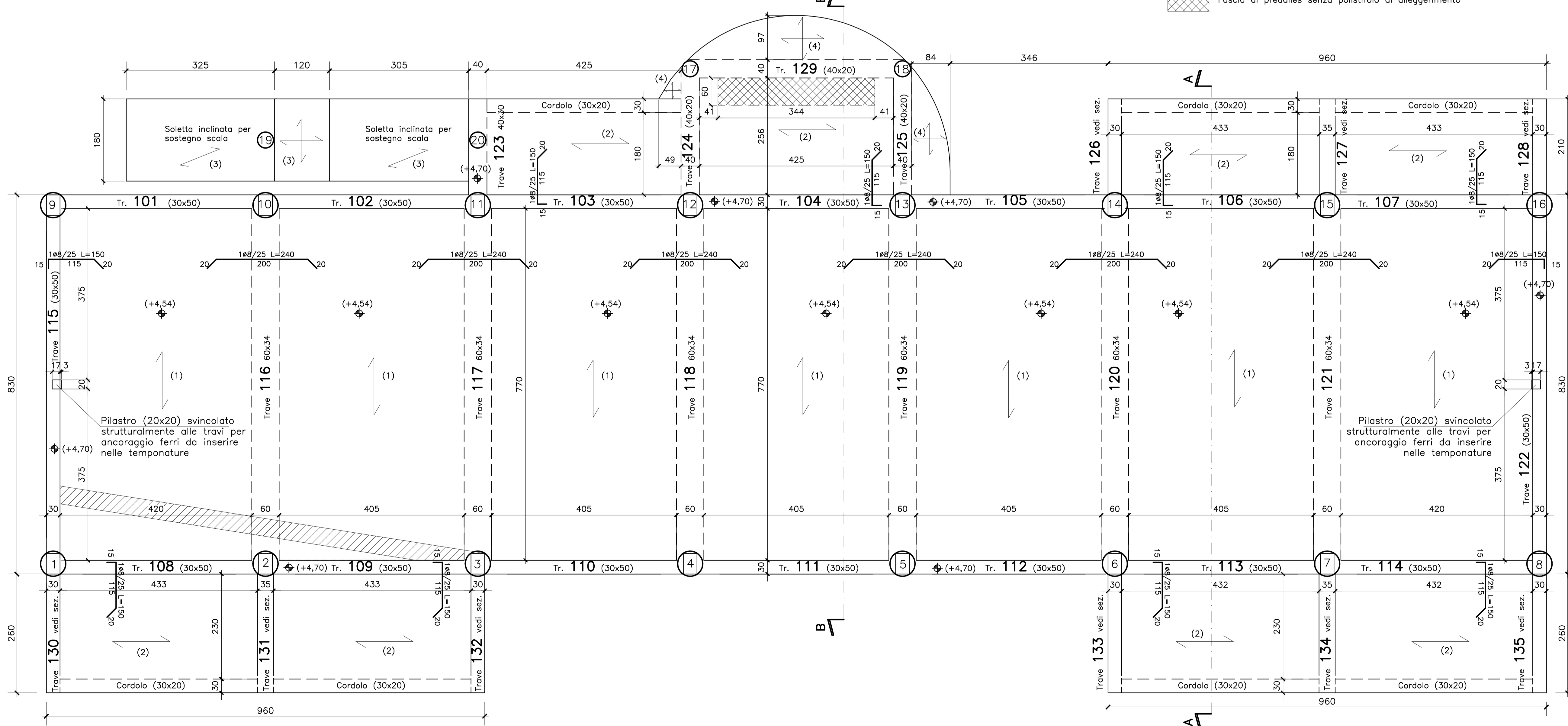


Carpenteria solaio p.1 a Q. +4,54m - 1:50

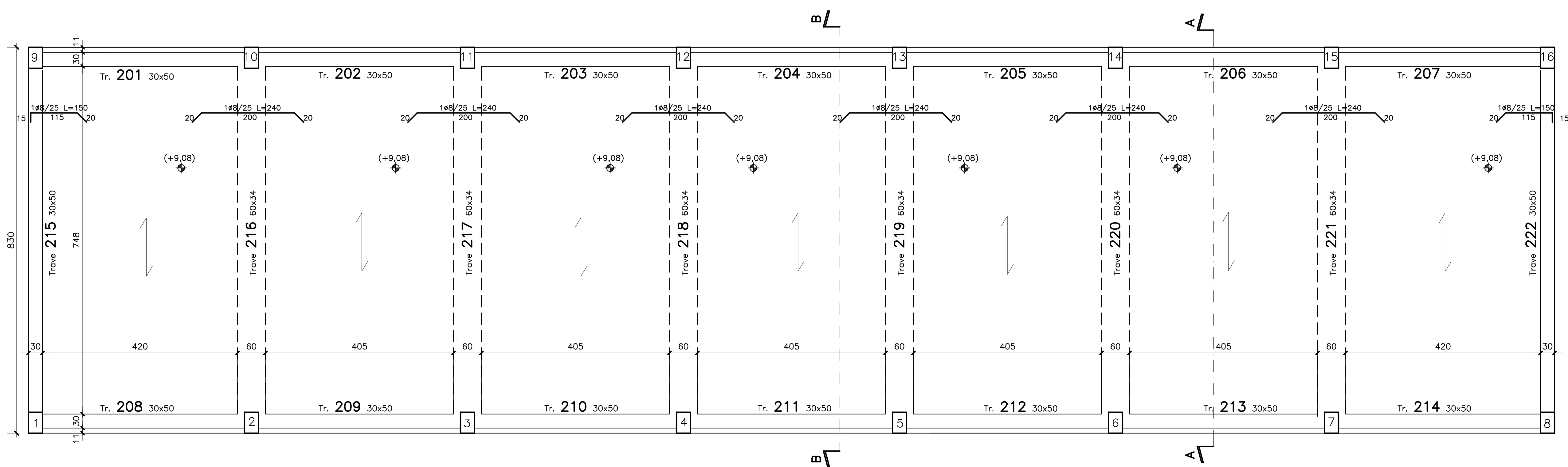
Solaio interno (1) in lastre predalles sp.34cm (5cm lastra +22cm altezza polistirolo +7cm caldana)cm
 Solaio terrazzi (2) in lastre predalles sp.20cm alleggerite con polistirolo (5cm sp. lastra +10cm altezza polistirolo +5cm caldana)
 Solaio rampe inclinate scote (3) in soletta piena sp.18cm
 Solaio a sbalzo (4) tra pilastri 17-18, 13-18, 12-17 sp.20cm in soletta piena

Fascia di solaio con peso pari e 1400kg/ml
 Fascia di predalles senza polistirolo di alleggerimento

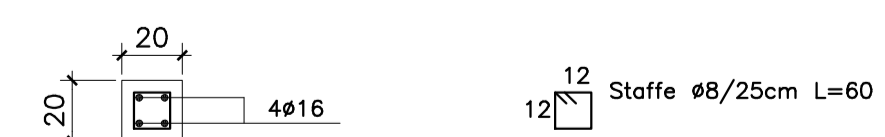


Carpenteria solaio copertura a Q. +9,08m - 1:50

Solaio in lastre predalles sp.34cm (5+22+7)cm con elementi di alleggerimento di polistirolo



Pilastri non strutturali per ancoraggio ferri tamponatura - 1:25



I pilastri dovranno essere svincolati strutturalmente sia rispetto alla trave sottostante che alla trave soprastante mediante l'utilizzo di un elemento di separazione

MATERIALI: CONGLOMERATO (UNI 9855-ENV 206)
 CLASSE DI RESISTENZA CLS C25/30 (Rck>=300 Kg/cm²)
 CLASSE DI CONSISTENZA CLS: S4 per opere di fondazione
 S4-S5 per opere in elevazione
 CLASSE DI ESPOSIZIONE CLS: XC2 per opere di fondazione
 XC1 per opere in elevazione
 ACCIAIO B450C (A.M. FeB44k contr.)
 OGNI EVENTUALE VARIAZIONE SARA' DA CONCORDARE CON LA D.L.

Revisione	Data	Descrizione
2	20.11.2017	Revisione livello 3 per gara
1	01.06.2017	Emissione progetto esecutivo
0	26.02.2015	Emissione progetto preliminare
Revisione		Descrizione

COGNORO - Loc. San Salvatore		data:	20/11/2017
Realizzazione edificio "Il Portale del Parco"		disegnato:	
Comune di Cognoro		nome:	
Piazza Aldo Moro 1		Carpenteria 1° e 2° solaio	
16030 Cognoro (CR)		scala:	
		1:50	
		1:25	
		primo:	