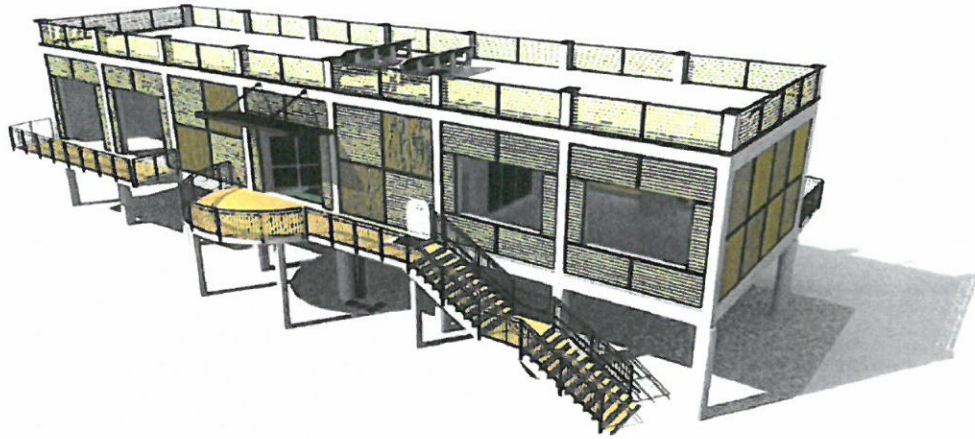


PROGETTO "LE VIE DELL'ACQUA"



Realizzazione edificio "Portale del Parco"

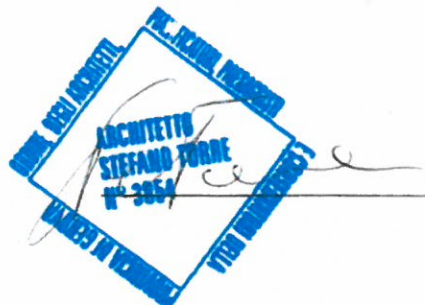
Titolo
Tavola

ELENCO ELABORATI

Progettisti

GEOM. DONDERO ROBERTO

ARCH. TORRE STEFANO



scala

Varie

tavola N.

SPV/D/ED/00/R00

data

22/11/2017

Progetto Esecutivo

ELENCO ELABORATI TECNICI ALLEGATI

PROGETTO ESECUTIVO

- TAV. N° SPV/D/ED/01/R00 RELAZIONE GENERALE E
SPECIALISTICA
- TAV. N° SPV/D/ED/02/R00 ELABORATI GRAFICI DIMENSIONALI
- TAV. N° SPV/D/ED/03/R00 ELABORATI GRAFICI RAPPRESENTATIVI
DELL'OPERA
- TAV. N° SPV/D/ED/04/R00 ELABORATI GRAFICI – PARTICOLARI
COSTRUTTIVI
- TAV. N° SPV/D/ED/05/R00 PLANIMETRIA GENERALE
- TAV. N° SPV/D/ED/06/R00 PIANO DI MANUTENZIONE DELL'OPERA
- TAV. N° SPV/D/ED/07/R00 COMPUTO METRICO ESTIMATIVO
COMPLETO DI ANALISI PREZZI
- TAV. N° SPV/D/ED/08/R00 ELENCO PREZZI UNITARI:
- UNITARI
- INCIDENZA DELLA MANODOPERA
- INCIDENZA DELLA SICUREZZA
- TAV. N° SPV/D/ED/09/R00 QUADRO ECONOMICO, CATEGORIE
OMOGENEE, COMPUTO METRICO
ESTIMATIVO COMPLESSIVO
- TAV. N° SPV/D/ED/10/R00 CRONOPROGRAMMA
- TAV. N° SPV/D/ED/11/R00 SCHEMA DI CONTRATTO E CAPITOLATO
SPECIALE D'APPALTO