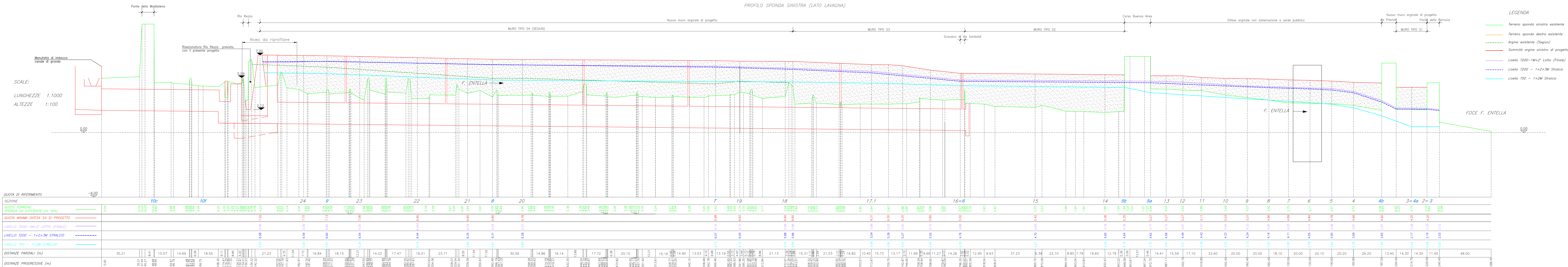
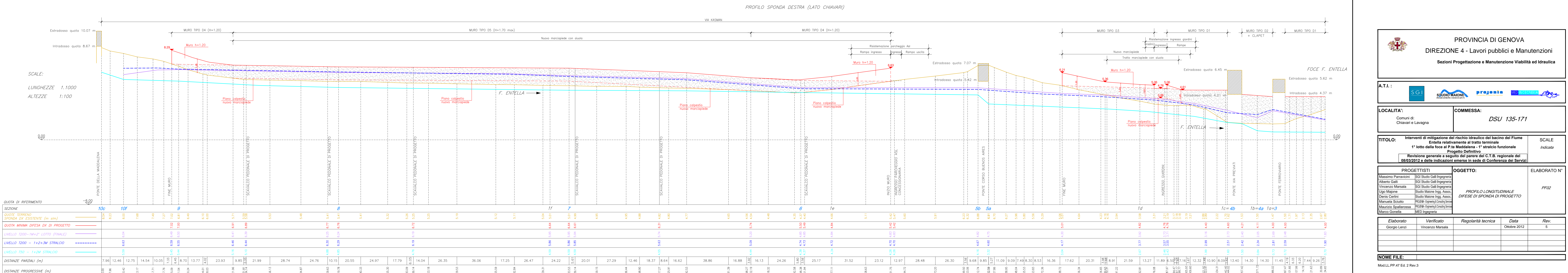


PROFILO SPONDA SINISTRA (LATO LAVAGNA)



PROFILO SPONDA DESTRA (LATO CHIAVARI)



- LEGENDA
- Terreno sponda sinistra esistente
 - Terreno sponda destra esistente
 - Argine esistente (Segun)
 - Somma argine sinistra di progetto
 - Livello T200 - 1+2+3M Stralcio
 - Livello T50 - 1+2M Stralcio

PROVINCIA DI GENOVA
DIREZIONE 4 - Lavori pubblici e Manutenzioni
Sezioni Progettazione e Manutenzione Viabilità ed Idraulica

A.T.I.: SGI, STUDIO MAIONE, PROJENTA, MED ASSOCIATI

LOCALITA': Comuni di Chiavari e Lavagna
COMMESSA: DSU 135-171

TITOLO: Interventi di mitigazione del rischio idraulico del bacino del Fiume Entella relativamente al tratto terminale 1° lotto dalla foce al P.te Maddalena - 1° stralcio funzionale
OGGETTO: PROFILO LONGITUDINALE DIFESA DI SPONDA DI PROGETTO

SCALE: Indicata

PROGETTISTI: Massimo Parravicini, Vincenzo Marsala, Ugo Majone, Denis Carlini, Manuela Scuitto, Maurizio Spallarossa, Marco Gonella
OGGETTO: SGI Studio Galli Ingegneria, SGI Studio Galli Ingegneria, Studio Maione Ingg. Assoc., STUDIO MAIONE Ingg. Assoc., PROJEW - Esperti Consulenza, PROJEW - Esperti Consulenza, MED Ingegneria

ELABORATO N°: PR02

Elaborato	Verificato	Regolarità tecnica	Data	Rev.
Giorgio Lenzi	Vincenzo Marsala		Ottobre 2012	5

Mod.LP PP 47 Ed. 2 Rev.3