

PROVINCIA DI GENOVA  
 DIREZIONE 4 - Lavori pubblici e Manutenzioni  
 Sezioni Progettazione e Manutenzione Viabilità ed Idraulica

A.T.I.: SGI STUDIO MAIONE progetta

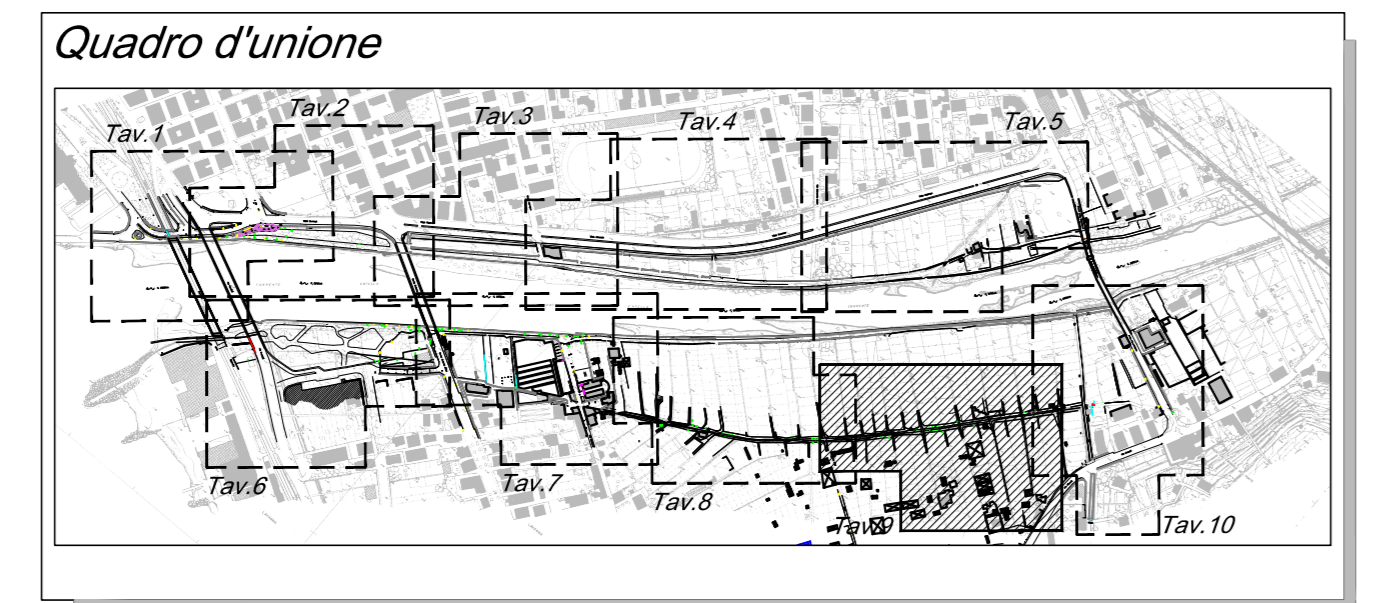
LOCALITÀ: Comuni di Chiavari e Lavagna  
 COMMESSA: DSU 135-171

TITOLO: Interventi di mitigazione del rischio idraulico del bacino del Fiume Entella relativamente al tratto terminale 1° lotto dalla foce al P.ta Maddalena - 1° stralcio funzionale Progetto Definitivo  
 Revisone generale a seguito del parere del C.T.B. regionale del 08/03/2012 e delle indicazioni emerse in sede di Conferenza dei Servizi

PROGETTISTI		OGGETTO:	ELABORATO N°
Massimo Parronchi	SGI Studio Galli Ingegneria	<b>PLANIMETRIA DI DETTAGLIO DELLE OPERE IN PROGETTO</b> Fiume Entella - Interventi in sponda sinistra tra la confluenza con il Rio Fiaschi e Via Fiaschi Tavola 9 di 10	PL02.9
Zborno Galli	SGI Studio Galli Ingegneria		
Vincenzo Marsala	SGI Studio Galli Ingegneria		
Ugo Maggiore	Studio Maione Ing. Assoc.		
Diego Corino	Studio Maione Ing. Assoc.		
Maurizio Solturo	PIU&P - Sistemi e Soluzioni		
Maurizio Spallarossa	PIU&P - Sistemi e Soluzioni		
Mario Gonella	MED Ingegneria		

Elaborato	Verificato	Regolarità tecnica	Data	Rev.
Giorgio Lenzi	Vincenzo Marsala		Ottobre 2012	5

NOME FILE:  
 Mod.LL.PP.47 Ed. 2 Rev.3



Scala: 1:250

**Legenda**

- Quota altimetrica (x 19,28)
- Quota originale (+6.15)
- Scatolare in C.A.
- Pista di servizio
- Muro arginale
- Opera previste con il presente progetto
- Nuova arginatura
- Scoperto in terreno vegetato
- Muro arginale (coperto)
- Linea di quiete
- Scoperto in terreno vegetato
- Sezioni con relativo numero di riferimento
- Sezioni progetto preliminare 2004
- Linea di colmo
- Opere già realizzate
- Scatolare in C.A. di futura realizzazione

via Fieschi