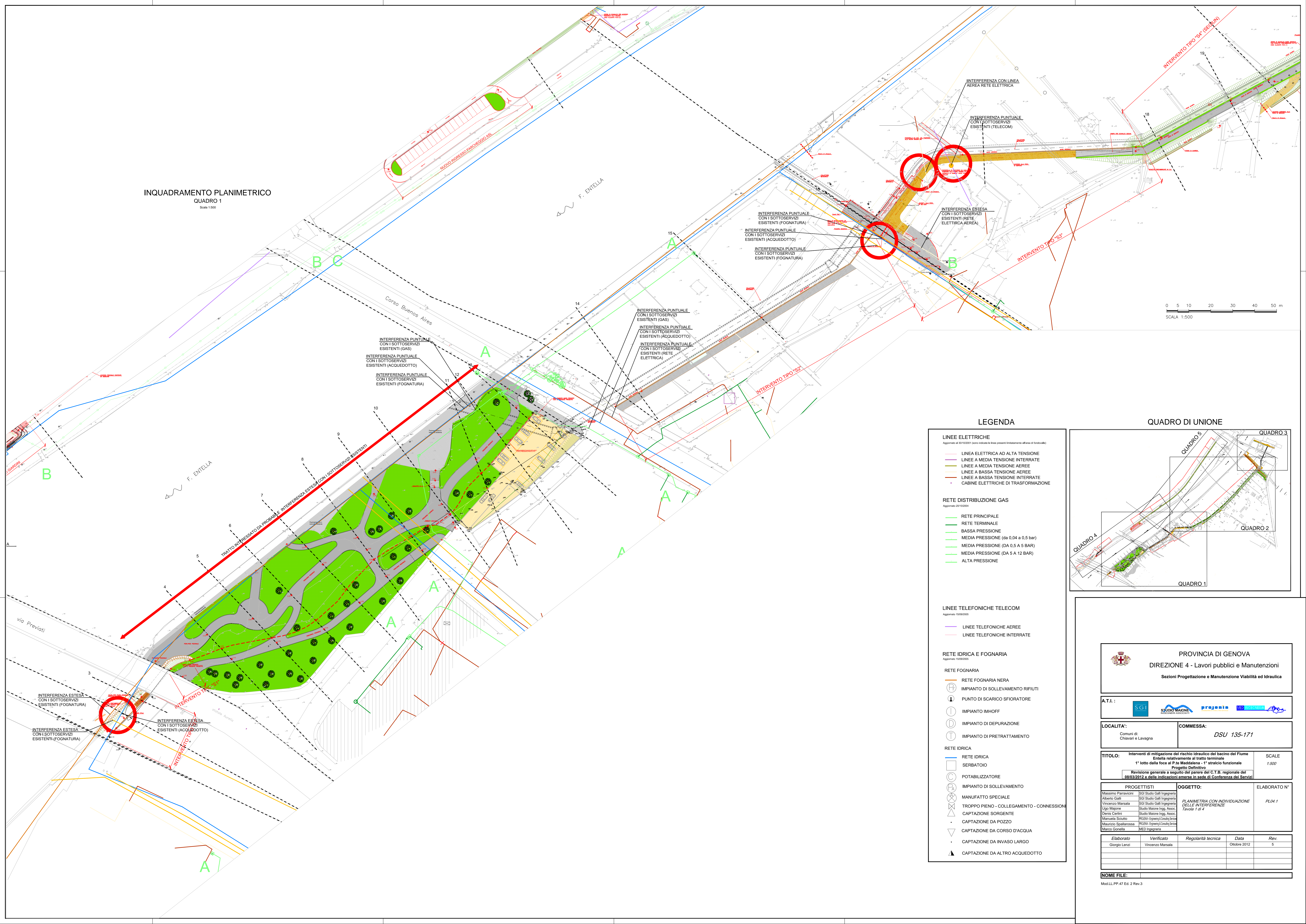


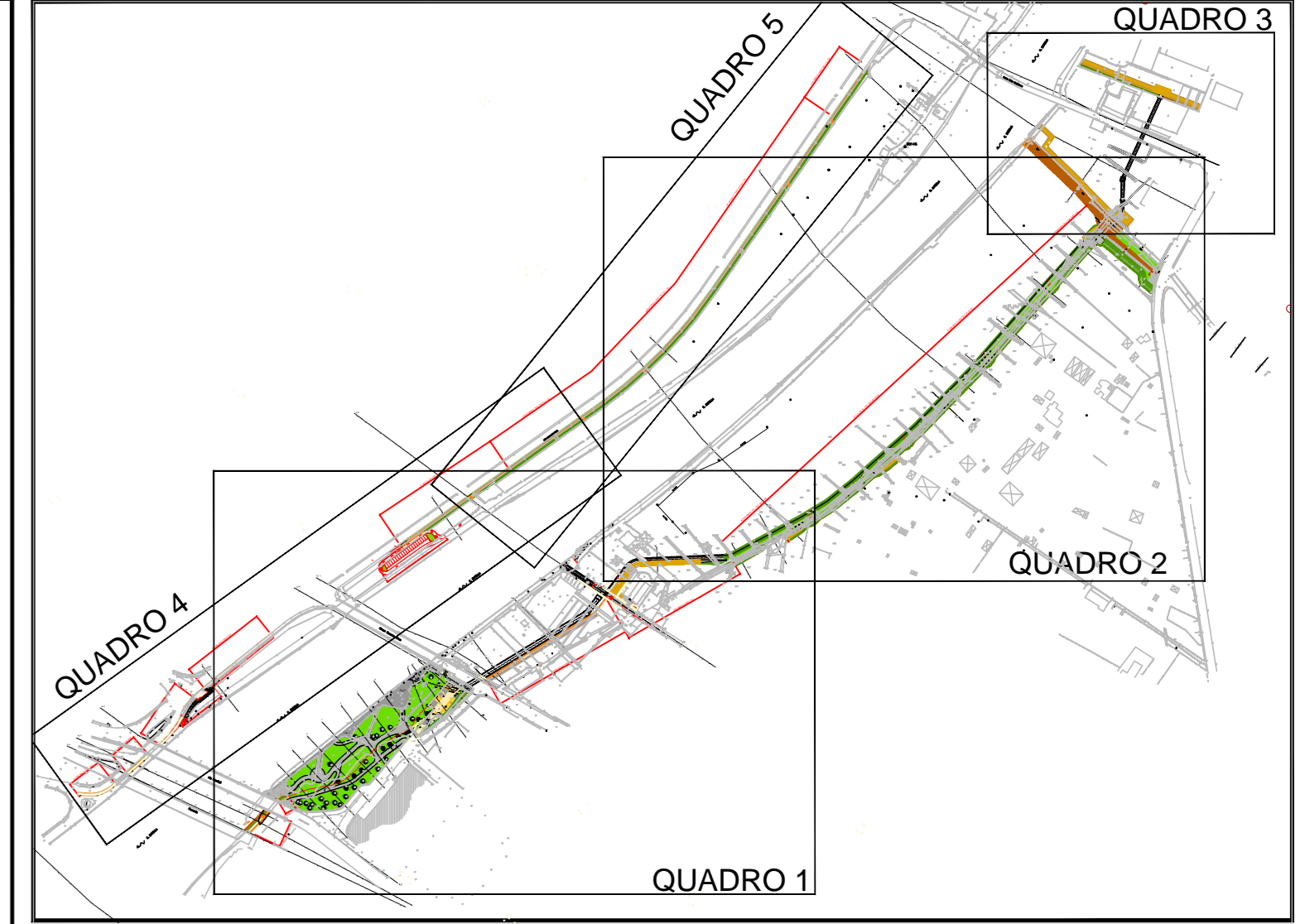
INQUADRAMENTO PLANIMETRICO
QUADRO 1
 Scale 1:500



LEGENDA

- LINEE ELETTRICHE**
 Aggiornato al 30/10/2011 (sono indicate le linee presenti (installazione attuale di fondazioni))
- LINEA ELETTRICA AD ALTA TENSIONE
 - LINEE A MEDIA TENSIONE INTERRATE
 - LINEE A MEDIA TENSIONE AEREE
 - LINEE A BASSA TENSIONE AEREE
 - LINEE A BASSA TENSIONE INTERRATE
 - CABINE ELETTRICHE DI TRASFORMAZIONE
- RETE DISTRIBUZIONE GAS**
 Aggiornato 20/10/2014
- RETE PRINCIPALE
 - RETE TERMINALE
 - BASSA PRESSIONE
 - MEDIA PRESSIONE (da 0,04 a 0,5 bar)
 - MEDIA PRESSIONE (DA 0,5 A 5 BAR)
 - MEDIA PRESSIONE (DA 5 A 12 BAR)
 - ALTA PRESSIONE
- LINEE TELEFONICHE TELECOM**
 Aggiornato 15/09/2015
- LINEE TELEFONICHE AEREE
 - LINEE TELEFONICHE INTERRATE
- RETE IDRICA E FOGNARIA**
 Aggiornato 16/09/2016
- RETE FOGNARIA**
- RETE FOGNARIA NERA
 - ⊕ IMPIANTO DI SOLLEVAMENTO RIFIUTI
 - ⊖ PUNTO DI SCARICO SFIORATORE
 - ⊙ IMPIANTO IMHOFF
 - ⊙ IMPIANTO DI DEPURAZIONE
 - ⊙ IMPIANTO DI PRETRATTAMENTO
- RETE IDRICA**
- RETE IDRICA
 - SERBATOIO
 - ⊙ POTABILIZZATORE
 - ⊙ IMPIANTO DI SOLLEVAMENTO
 - ⊙ MANUFATTO SPECIALE
 - ⊙ TROPPO PIENO - COLLEGAMENTO - CONNESSIONE
 - ▲ CAPTAZIONE SORGENTE
 - ▲ CAPTAZIONE DA POZZO
 - ▲ CAPTAZIONE DA CORSO D'ACQUA
 - ▲ CAPTAZIONE DA INVASO LARGO
 - ▲ CAPTAZIONE DA ALTRO ACQUEDOTTO

QUADRO DI UNIONE



PROVINCIA DI GENOVA
 DIREZIONE 4 - Lavori pubblici e Manutenzioni
 Sezioni Progettazione e Manutenzione Viabilità ed Idraulica

A.T.I.: SGI STUDIO MAIONE PROGETTA ASSOCIATI

LOCALITA': Comuni di Chiavari e Lavagna
 COMMESSA: DSU 135-171

TITOLO: Interventi di mitigazione del rischio idraulico del bacino del Fiume Entella relativamente al tratto terminale 1° lotto dalla foce al P.ta Maddalena - 1° stralcio funzionale Progetto Definitivo
 Revisione generale a seguito del parere del C.T.B. regionale del 08/03/2012 e delle indicazioni emerse in sede di Conferenza dei Servizi

SCALE: 1:500

PROGETTISTI	OGGETTO:	ELABORATO N°
Massimo Parravicini SGI Studio Galli Ingegneria Roberto Galli SGI Studio Galli Ingegneria Vincenzo Marsala SGI Studio Galli Ingegneria Ligo Majone Studio Maione Ingg. Assoc. Daria Carlini Studio Maione Ingg. Assoc. Manuela Scatolo PCEVI - Sistemi e Controllo Spine Maurizio Spallarossa PCEVI - Sistemi e Controllo Spine Marco Gonetta MED Ingegneria	PLANIMETRIA CON INDIVIDUAZIONE DELLE INTERFERENZE Tavola 1 di 4	PL04.1

Elaborato	Verificato	Regolarità tecnica	Data	Rev.
Giorgio Lenzi	Vincenzo Marsala		Ottobre 2012	5

NOME FILE:
 Mod.LL.PP.47 Ed. 2 Rev.3