
PROVINCIA DI GENOVA
DIREZIONE 4 - Lavori pubblici e Manutenzioni
 Sezioni Progettazione e Manutenzione Viabilità ed Idraulica

A.T.I.:

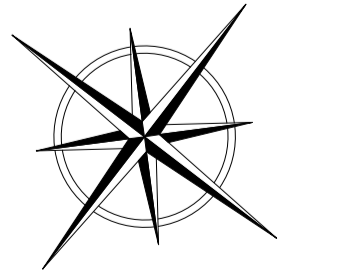
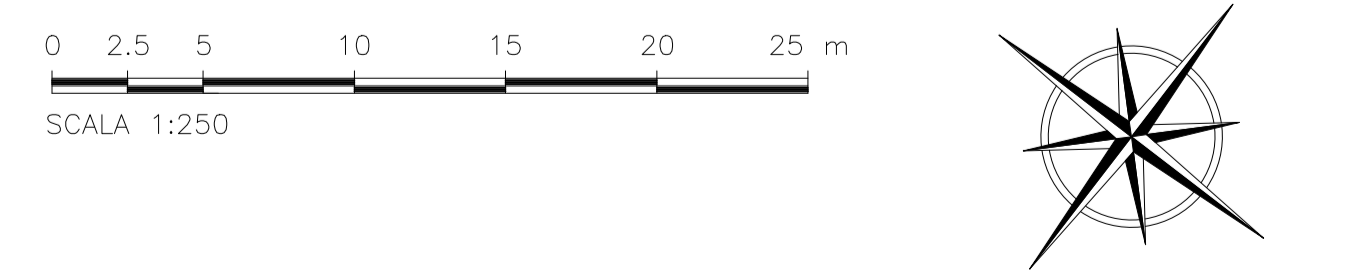
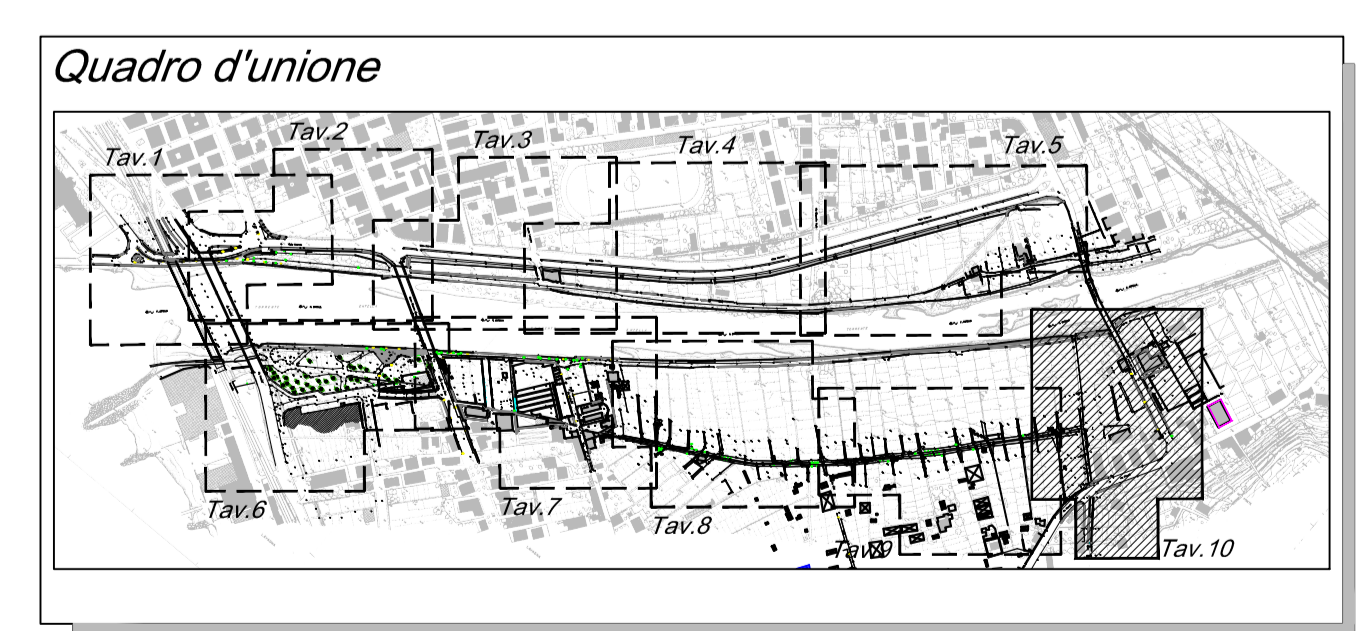

LOCALITÀ: Comuni di Chiavari e Lavagna
COMMESSA: DSU 135-171

TITOLO: Interventi di mitigazione del rischio idraulico del bacino del Fiume Entella relativamente al tratto terminale 1° lotto dalla foce al P.te Maddalena - 1° stralcio funzionale Progetto Definitivo
SCALE: 1:250
 Revisione generale a seguito del parere del C.T.B. regionale del 08/03/2012 e delle indicazioni emerse in sede di Conferenza dei Servizi

PROGETTISTI		OGGETTO:	ELABORATO N°
Massimo Parravicini	SGI Studio Galli Ingegneria	PLANIMETRIA STATO ATTUALE Fiume Entella - Interventi da Via Fieschi alla confluenza con il Fiume Entella Tavola 10 di 10	PL06 10
Filippo Galli	SGI Studio Galli Ingegneria		
Vincenzo Marsala	SGI Studio Galli Ingegneria		
Ugo Maione	Studio Maione Ingg. Assoc.		
Diana Cavali	Studio Maione Ingg. Assoc.		
Maurizio Scialarosa	POB - Esperti Consulenza		
Maurizio Scialarosa	POB - Esperti Consulenza		
Marco Goretti	MED Ingegneria		

Elaborato	Verificato	Regolarità tecnica	Data	Rev.
Giorgio Lenzi	Vincenzo Marsala		Ottobre 2012	5

NOME FILE:
 Mod.LL.PP.47 Ed. 2 Rev.3



Legenda

x 19,28 Quota altimetrica